

斐讯 T1 和 N1 降级关键分区恢复线刷功能（fastboot 方式）

2018-9-1 by webpad

前方高能 !!!!!

以下操作需要有一定电脑基础，风险自担，变砖概不负责！

主要用途

将 N1 官方 V2.22~V2.28、T1 官方 1.4T51 ~ 1.6T57 的 bootloader 等关键分区降级到低版本，恢复加电时自动进入线刷模式的功能，也可用 adb 脚本进入线刷模式，然后烧录官改线刷包：

N1 ---> <https://www.znds.com/tv-1066388-1-1.html>

T1 ---> <https://www.znds.com/tv-1064860-1-1.html>

以下操作仅覆盖三个关键分区，所以操作完毕再次启动盒子后系统版本号是不会有变化的！

准备工作

解压 adb1.0.32 windows 版本解压到一子目录中，在子目录中打开 windows 命令行终端；

若在 windows 命令行运行 adb 、 fastboot 等命令出错或无法找到运行库，

可将 adb.exe、 AdbWinApi.dll 、 AdbWinUsbApi.dll、 fastboot.exe 四个文件

复制到 c:\windows\ 路径中 或 c:\windows\system32\ 等环境参数 path 包含的任意路径中；

以上操作是为了顺利运行接下来的命令行，若没看懂请[百度搜索](#)学习一下 windows 基础知识~

fastboot 烧录

1、盒子启动好后打开盒子端的 adb/调试模式，电脑端 windows 命令行中运行“ adb connect 盒子 IP 地址” ；

adb connect 盒子 IP 地址

```
ca. 管理员: C:\windows\system32\cmd.exe

c:\Temp>adb connect 192.168.99.180
* daemon not running. starting it now on port 5037 *
* daemon started successfully *
connected to 192.168.99.180:5555

c:\Temp>
```

2、盒子插上 usb 双公头线连接到电脑，请尽量用电脑主板原生 usb2.0 端口，N1 请用靠近 hdmi 的 usb 口 ；

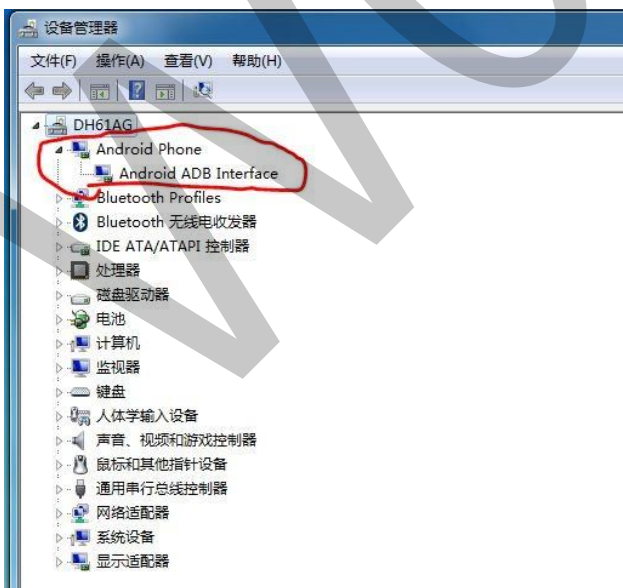
3、windows 命令行中输入运行“ adb shell reboot fastboot” 盒子重启进入 fastboot 模式，叮咚一声 windows 发现新硬件，自动安装驱动后的硬件设备为 ‘ Android Phone - Android ADB Interface ’ ；

adb shell | reboot fastboot

```
ca. 管理员: C:\windows\system32\cmd.exe


c:\Temp>adb connect 192.168.99.180
* daemon not running. starting it now on port 5037 *
* daemon started successfully *
connected to 192.168.99.180:5555

c:\Temp>adb shell reboot fastboot
^C
c:\Temp>
```



4、windows 命令行中按下 ctrl + c 恢复到终端提示符，输入运行 “ fastboot devices -l ” 查看盒子是否已正确识别为 fastboot 设备，若正确识别会显示盒子的序列号 ；

```
fastboot devices -l
```

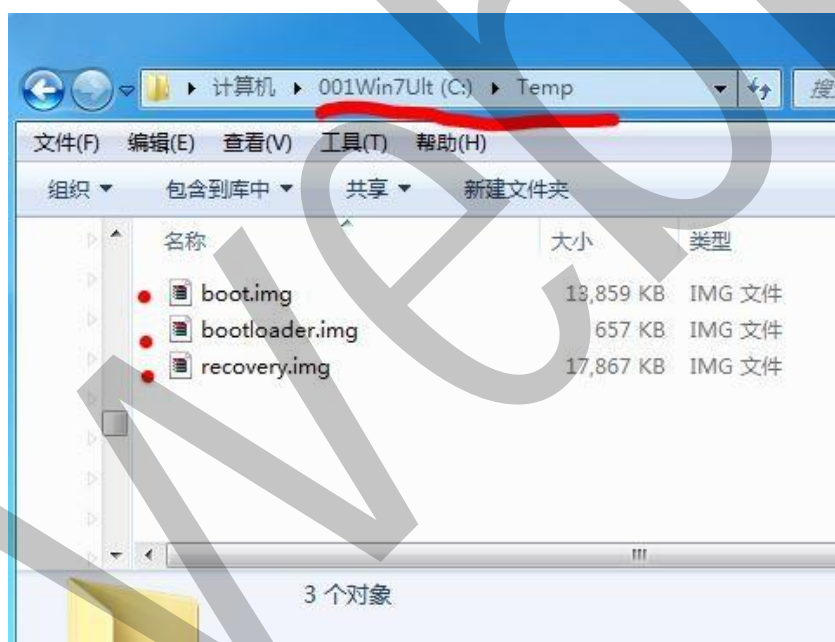


```
c:\Temp>adb connect 192.168.99.180
* daemon not running. starting it now on port 5037 *
* daemon started successfully *
connected to 192.168.99.180:5555

c:\Temp>adb shell reboot fastboot
^C
c:\Temp>fastboot devices -l
G1C1[REDACTED] fastboot

c:\Temp>
```

5、将盒子型号**对应的** bootloader.img、boot.img、recovery.img 三个分区镜像文件拷贝到 windows 命令行当前路径中，例如我这里是 C:\Temp

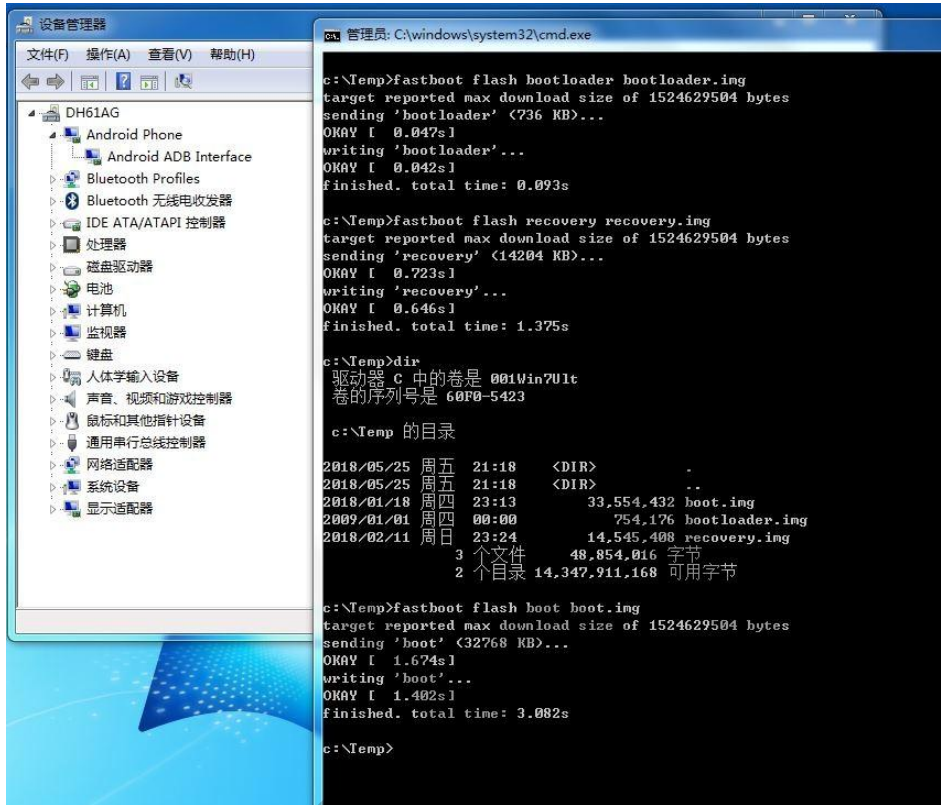


6、运行 fastboot 命令烧录三个分区

```
fastboot flash bootloader bootloader.img
```

```
fastboot flash boot boot.img
```

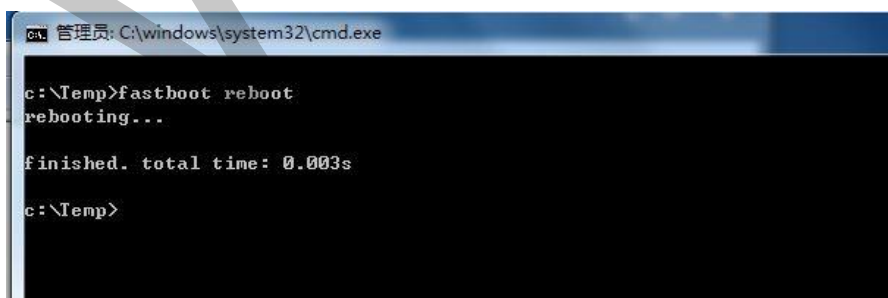
```
fastboot flash recovery recovery.img
```



7、降级完毕

等待三秒，将盒子彻底断电，用 usb 双公头线连接到电脑，windows 运行线刷工具 usb burning tool ，加载线刷包，点击“开始”按钮后盒子再加电，即可执行常线刷流程；

或者 盒子重启后 windows 端运行 adb 脚本使盒子进入线刷模式。



下载链接

N1 三个分区镜像文件是 V2.19 版本，实测 V2.27、V2.28 降级后即可正常线刷

T1 三个分区镜像文件是 1.3T33 版本，实测 1.5T52、1.6T57 降级后即可正常线刷

微云：<https://share.weiyun.com/5vAkZ7p>

密码：nzwy53